

# ด่วนที่สุด

ที่ ลป ๐๐๒๓.๖/ว ๘๙๙๘๑



ศาลากลางจังหวัดลำปาง

ถนนวิชิตสงคราม ลป ๕๒๐๐๐

๑๒ เมษายน ๒๕๖๖

เรื่อง ประชาสัมพันธ์ตัวอย่างแนวทางการดำเนินการติดตั้งบ่อดักไขมันบำบัดน้ำเสียในอาคารขององค์กรปกครองส่วนท้องถิ่น

เรียน นายอำเภอ ทุกอำเภอ นายกเทศมนตรีนครลำปาง นายกเทศมนตรีเมืองเขลางค์นคร  
นายกเทศมนตรีเมืองพิชัย และนายกเทศมนตรีเมืองล้อมแรด

อ้างถึง หนังสือจังหวัดลำปาง ด่วนที่สุด ที่ ลป ๐๐๒๓.๖/ว ๑๘๗๙ ลงวันที่ ๒๓ มกราคม ๒๕๖๖

สิ่งที่ส่งมาด้วย สำเนาหนังสือกรมส่งเสริมการปกครองท้องถิ่น ด่วนที่สุด ที่ มท ๐๘๒๐.๓/ว ๑๓๙๐  
ลงวันที่ ๓๑ มีนาคม ๒๕๖๖ จำนวน ๑ ชุด

ตามที่จังหวัดลำปางได้แจ้งนโยบายขับเคลื่อนการแก้ไขปัญหาบำบัดน้ำเสียโดยการติดตั้งบ่อดักไขมันบำบัดน้ำเสียในอาคารขององค์กรปกครองส่วนท้องถิ่น ให้เทศบาลและองค์การบริหารส่วนตำบลออกเทศบัญญัติ/ข้อบัญญัติ เรื่อง การติดตั้งบ่อดักไขมันบำบัดน้ำเสียในอาคารและกำหนดให้มีการติดตั้งบ่อดักไขมันบำบัดน้ำเสียในกลุ่มเป้าหมายแรกในความรับผิดชอบขององค์กรปกครองส่วนท้องถิ่น ได้แก่ โรงอาหารในศูนย์พัฒนาเด็กเล็กและโรงเรียนในสังกัดองค์กรปกครองส่วนท้องถิ่นทุกแห่ง ร้านอาหาร ตลาด และโรงแรมในเขตเทศบาล โดยขอความร่วมมือขององค์กรปกครองส่วนท้องถิ่นดำเนินการระยะแรก เวลา ๑๘๐ วัน (วันที่ ๑ มกราคม - ๓๐ มิถุนายน ๒๕๖๖) นั้น

จังหวัดลำปางได้รับแจ้งจากกรมส่งเสริมการปกครองท้องถิ่นว่า ได้ตรวจสอบการดำเนินการติดตั้งบ่อดักไขมันบำบัดน้ำเสียในอาคาร โดยการซื้อบ่อดักไขมันสำเร็จรูปมีต้นทุนสูงเป็นการสร้างภาระให้แก่ประชาชน แต่ในหลายพื้นที่พบว่า ประชาชนหรือองค์กรปกครองส่วนท้องถิ่นได้มีการแนะนำให้มีการจัดทำบ่อดักไขมันบำบัดน้ำเสียในอาคารโดยใช้วัสดุที่สามารถหาได้ทั่วไปและมีต้นทุนต่ำมาดัดแปลงและมีประสิทธิภาพในการดักไขมันเช่นกัน ดังนั้น เพื่อให้การแก้ไขปัญหาบำบัดน้ำเสียในระดับชุมชนเป็นไปด้วยความเรียบร้อยไม่สร้างภาระให้แก่ประชาชน ในกรณีนี้ จึงขอประชาสัมพันธ์ตัวอย่างแนวทางการดำเนินการติดตั้งบ่อดักไขมันบำบัดน้ำเสียในอาคารที่ได้ดำเนินการแล้ว ซึ่งประกอบด้วย ตัวอย่างแนวทางการดำเนินการติดตั้งบ่อดักไขมัน และคลิปวิดีโอในการทำบ่อดักไขมันที่ดัดแปลงจากวัสดุทั่วไปต้นทุนต่ำเพื่อให้องค์กรปกครองส่วนท้องถิ่นที่ยังไม่ได้ดำเนินการนำไปเป็นแบบอย่างและประชาสัมพันธ์หรือสนับสนุนการจัดทำบ่อดักไขมันบำบัดน้ำเสียในอาคารให้แก่ประชาชนในพื้นที่ต่อไป รายละเอียดปรากฏตามสิ่งที่ส่งมาด้วย

จึงเรียนมาเพื่อทราบและพิจารณาดำเนินการ สำหรับอำเภอขอให้แจ้งองค์กรปกครองส่วนท้องถิ่นในพื้นที่ทราบและพิจารณาดำเนินการต่อไป

ขอแสดงความนับถือ

(นายจำลอง กั้นเพชร)

รองผู้ว่าราชการจังหวัด ปฏิบัติราชการแทน

ผู้ว่าราชการจังหวัดลำปาง

สำนักงานส่งเสริมการปกครองท้องถิ่นจังหวัด  
กลุ่มงานบริการสาธารณะท้องถิ่นและประสานงานท้องถิ่นอำเภอ  
โทรศัพท์ ๐-๕๔๒๖-๕๐๑๒ โทรสาร ๐-๕๔๒๖-๕๑๓๖

ตัวอย่างการดำเนินการ  
ติดตั้งบ่อดักไขมันบำบัดน้ำเสีย

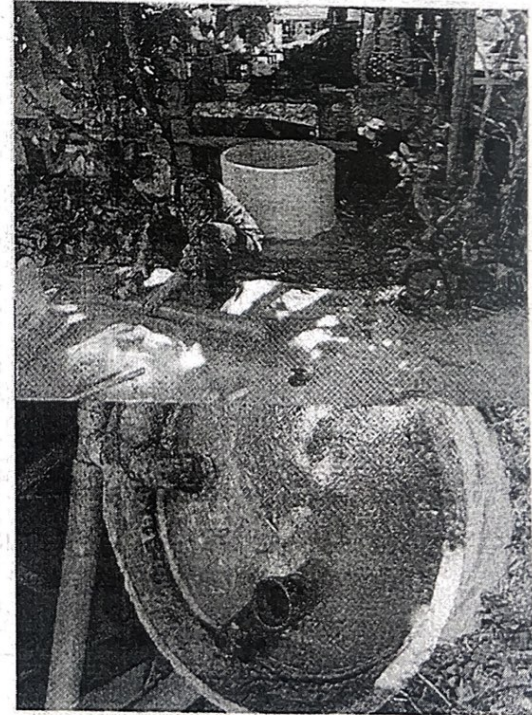
ตัวอย่างการดำเนินการ  
ติดตั้งบ่อดักไขมันบำบัดน้ำเสีย  
จังหวัดกาฬสินธุ์

**แบบรายงานผลการดำเนินการติดตั้งบ่อดักไขมันบำบัดน้ำเสีย  
เทศบาลตำบลหลุบ อำเภอเมืองกาฬสินธุ์ จังหวัดกาฬสินธุ์**

เทศบาลตำบลหลุบร่วมกับสำนักงานสิ่งแวดล้อมและควบคุมมลพิษที่ ๑๐ ได้จัดประชุมเชิงปฏิบัติการ "เครือข่ายรักษ์สิ่งแวดล้อมลำปาว" นอกจากการอบรมให้ความรู้ และยังได้จัดทำระบบบำบัดน้ำเสียจากครัวเรือนตัวอย่าง บ่อดักไขมันแบบวงขอบซีเมนต์ ณ ร้านขายอาหารตามสั่งหน้าวัดทัศนารามเตาไผ่ทอง



ตำบลหลุบ



ตัวอย่างการดำเนินการ  
ติดตั้งบ่อดักไขมันบำบัดน้ำเสีย  
จังหวัดกำแพงเพชร

## แบบรายงานผลการดำเนินการติดตั้งบ่อดักไขมันบำบัดน้ำเสีย

### จังหวัดกำแพงเพชร

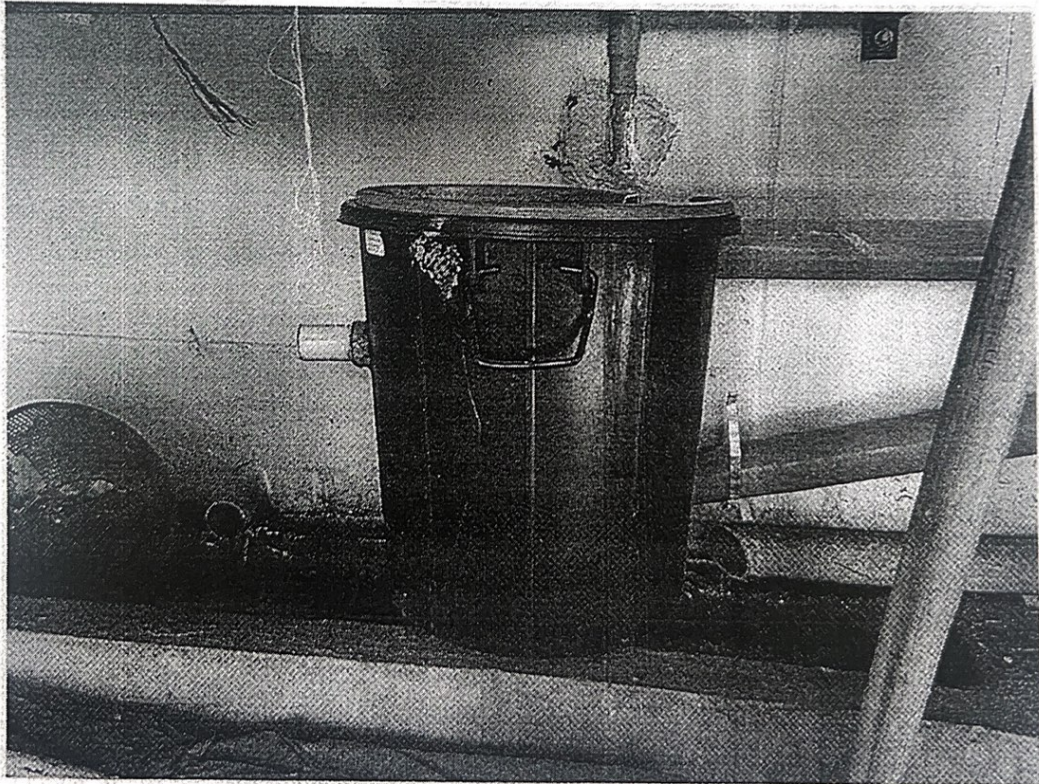
๑. องค์ประกอบโครงสร้างท้องถิ่น อบต. ไทรงาม

๒. คำอธิบายการดำเนินการโดยสังเขป

(เช่น ประเภทของบ่อดักไขมัน เป็นบ่อดักไขมันที่ประชาชนทำขึ้นเองหรือเป็นบ่อดักไขมันแบบสำเร็จรูป พร้อมระบุวิธีการจัดทำบ่อดักไขมันหรือราคาของบ่อดักไขมัน ระยะเวลาในการติดตั้งบ่อดักไขมัน สถานที่ติดตั้งบ่อดักไขมัน การใช้งานบ่อดักไขมัน งบประมาณที่ใช้ในการติดตั้งบ่อดักไขมัน เป็นต้น)

บ่อดักไขมันแบบจัดทำขึ้นเอง โดยใช้งบประมาณ ทั้งสิ้น ๙๕๕ บาท และใช้ท่อเหลือใช้ของ อบต. โดยมีกรติดตั้ง ๒ จุด จุดที่ ๑ ติดตั้งที่ อบต. ไทรงาม และจุดที่ ๒ ติดตั้งที่ ศพด. ไทรงาม

๓. ภาพการดำเนินการติดตั้งบ่อดักไขมันขององค์ประกอบโครงสร้างท้องถิ่น





ตัวอย่างการดำเนินการ  
ติดตั้งบ่อดักไขมันบำบัดน้ำเสีย  
จังหวัดจันทบุรี



แบบรายงานผลการดำเนินการติดตั้งบ่อดักไขมันบำบัดน้ำเสีย

จังหวัด จันทบุรี

๑. องค์กรปกครองส่วนท้องถิ่น เทศบาลเมืองชลอง อำเภอยางชุมน้อย จังหวัดจันทบุรี

๒. คำอธิบายการดำเนินการโดยสังเขป

ประเภทบ่อดักไขมัน  
วัสดุอุปกรณ์

แบบตั้งพื้น (บนดิน) เทศบาลเมืองชลองจัดทำขึ้น

- |  |              |
|--|--------------|
| ๑. ถัง Q BOX                           | จำนวน ๑ ใบ   |
| ๒. ท่อ PVC ขนาด ๑ นิ้ว                 | จำนวน ๓ ท่อน |
| ๓. ข้อต่อ PVC ขนาด ๑ นิ้ว              | จำนวน ๒ ชุด  |
| ๔. ข้องอ                               | จำนวน ๑ ชิ้น |
| ๕. ข้อต่อ ๓ ทาง ขนาด ๑ นิ้ว            | จำนวน ๑ ชิ้น |
| ๖. ตะกร้ากรองเศษอาหาร                  | จำนวน ๑ ใบ   |
| ๗. วัสดุกรอง (กรวด, ทราย, ถ่าน, อื่นๆ) |              |
| ๘. ซิลิโคนยาแนว                        |              |
| ๙. แผ่นพีวีเจอร์บอร์ด                  |              |

สถานที่ติดตั้ง

ศูนย์พัฒนาเด็กเล็กเทศบาลเมืองชลอง

ระยะเวลาการติดตั้ง

๒ ชั่วโมง

การใช้งานบ่อดักไขมัน

จัดทำกล่อง Q BOX ตามร้านค้าทั่วไป จากนั้นนำแผ่นพีวีเจอร์บอร์ดมาตัดให้พอดีกับขนาดความกว้างของกล่องเพื่อจะทำเป็นฉากกั้นระหว่างพื้นที่รับน้ำเสีย ส่วนกรองน้ำ จากนั้นใช้ซิลิโคนยึดพีวีเจอร์บอร์ดติดกับกล่องให้แน่นเจาะรูแล้วต่อระบบท่อและตะกร้ากรองเศษอาหารด้านบน ใส่วัสดุกรองลงในกล่องและปิดฝา และนำไปติดตั้งเข้ากับอ่างล้างจานสามารถใช้งานได้ทันที

๓. ภาพการดำเนินการติดตั้งปอดักไขมันขององค์กรปกครองส่วนท้องถิ่น

